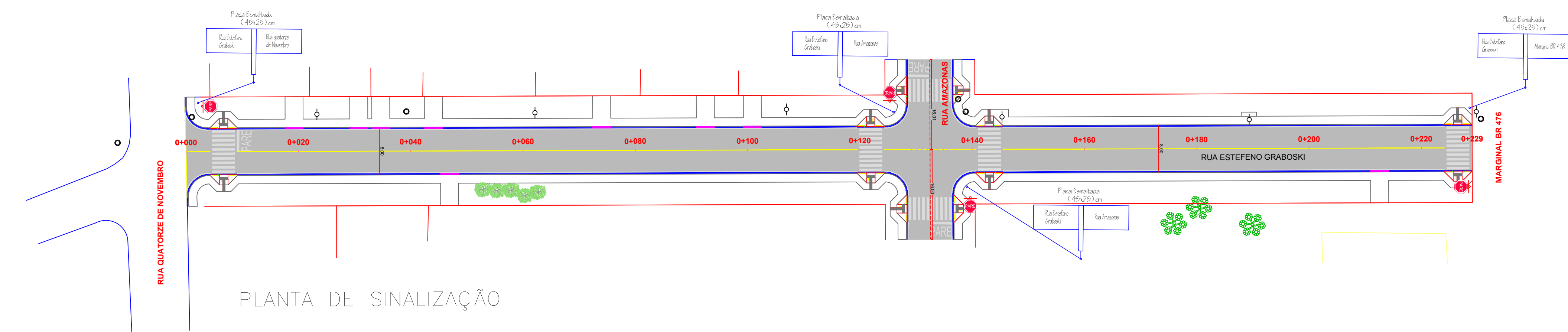
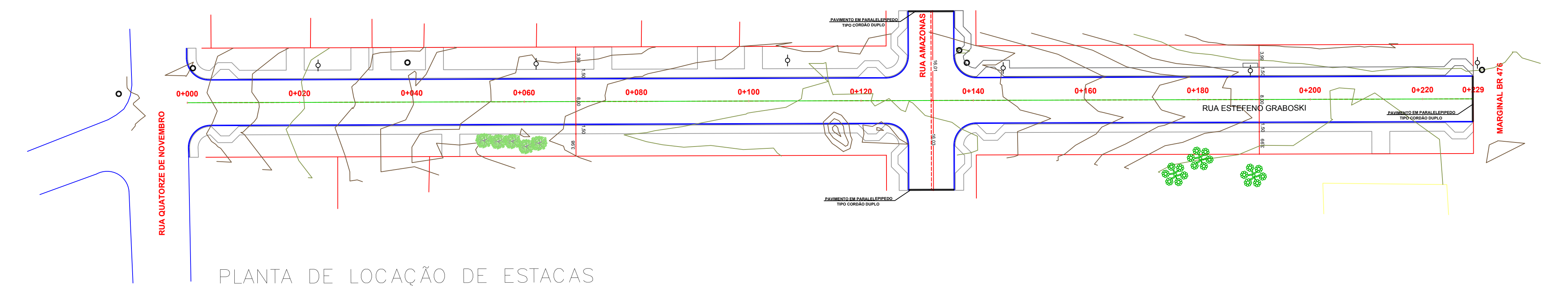


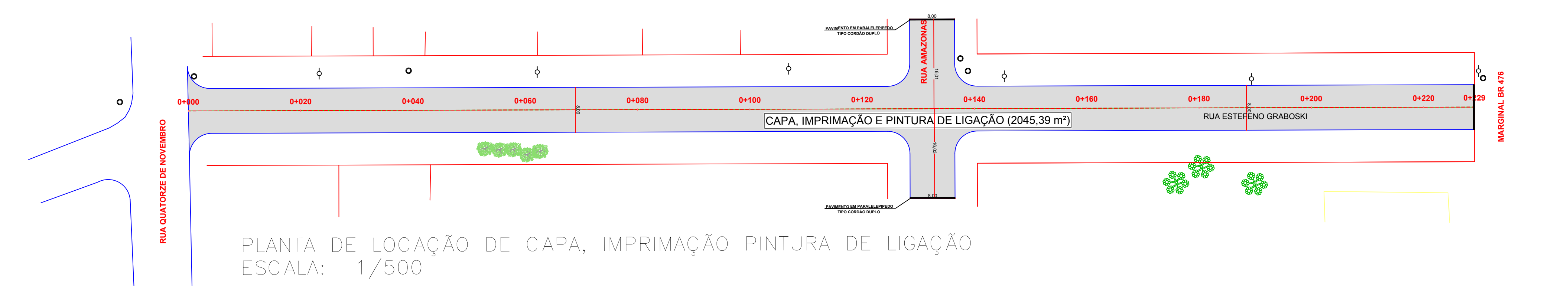
PLANTA DE CALÇAMENTO  
ESCALA: 1/500



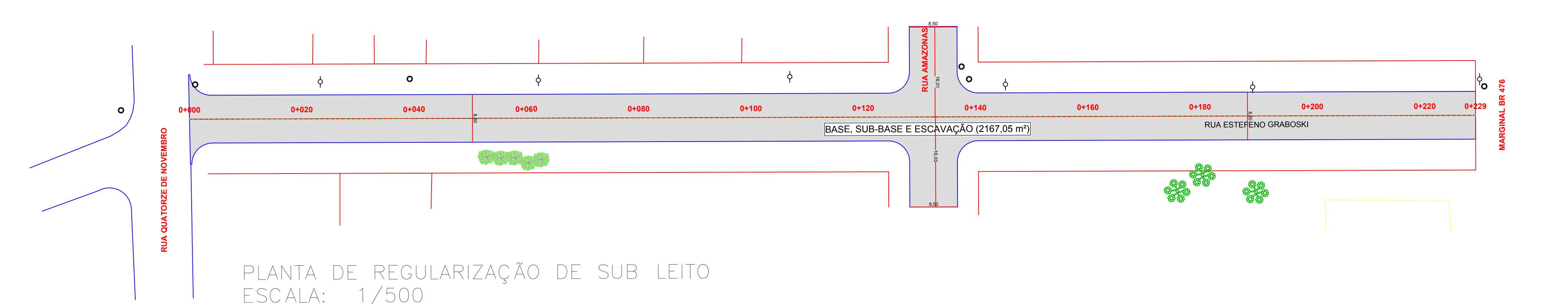
PLANTA DE SINALIZAÇÃO  
ESCALA: 1/500



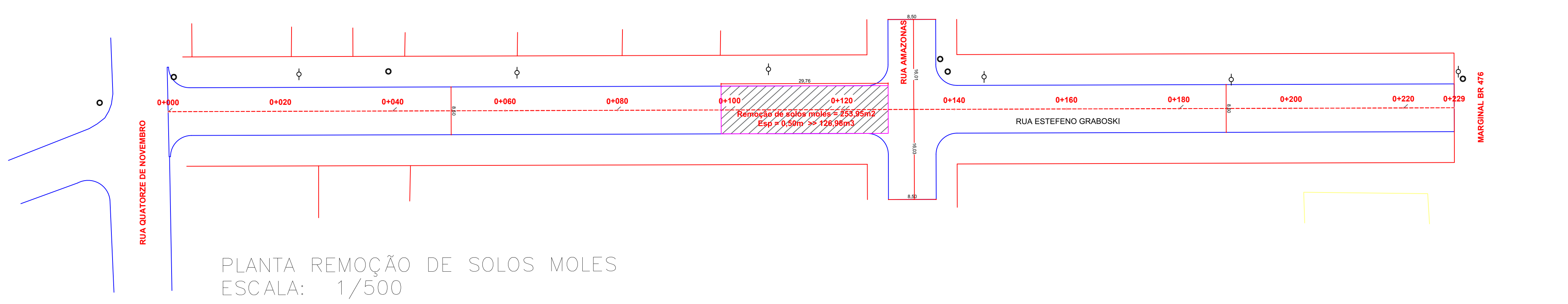
PLANTA DE LOCAÇÃO DE ESTACAS  
ESCALA: 1/500



PLANTA DE LOCAÇÃO DE CAPA, IMPRIMAÇÃO PINTURA DE LIGAÇÃO  
ESCALA: 1/500

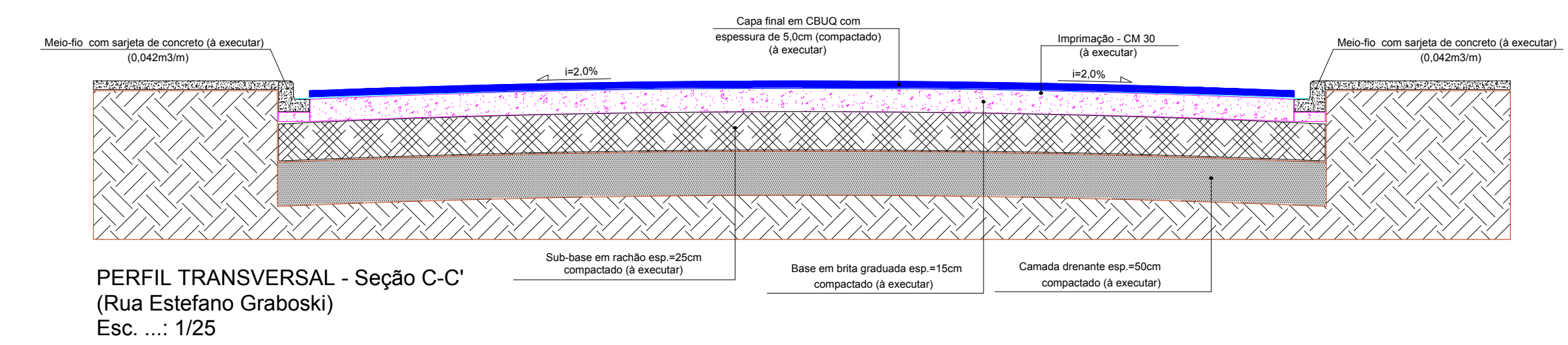


PLANTA DE REGULARIZAÇÃO DE SUB-LEITO  
ESCALA: 1/500

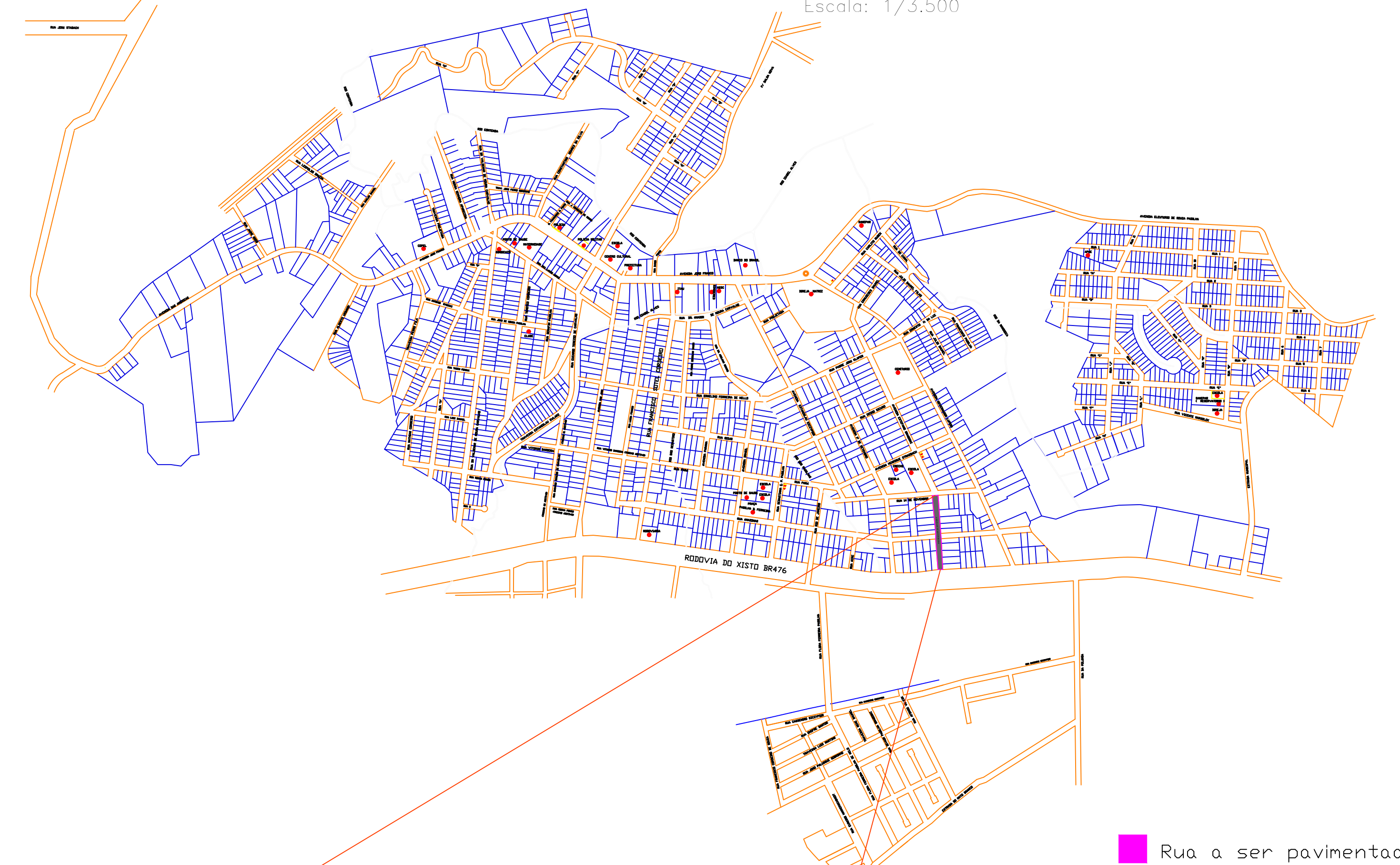


PLANTA REMOÇÃO DE SOLOS MOLES  
ESCALA: 1/500

LEGENDA	
GREDE NATURAL	---
GREDE DE PROJETO	---
ESTACAS	---
MEIO FIO COM GUIA	---
REBAIXADA A EXECUTAR	---
PLACA SINALIZAÇÃO "Parado obrigatório" EXISTENTE	---
PLACA SINALIZAÇÃO "De preferência" EXISTENTE	---
PLACA SINALIZAÇÃO "Parado obrigatório"	---
RAMPA P.N.E. EXISTENTE	---
RAMPA P.N.E.	---
LIMITE PREDIAL	---
FAIXA CENTRAL DE SINALIZAÇÃO	---
FAIXA LATERAL DE SINALIZAÇÃO	---
FAIXA DE PEDESTRES	---
MURO ALVENARIA	---
ENTRADA GARAGEM	---
CORRÃO DE PARALELEPÍPEDO	---
PAVIMENTAÇÃO ASFALTICA EXISTENTE	---
CALÇADA CONCRETO	---
POSTE	---
BOCA DE LOBO A EXECUTAR	---
TUBO DE CONCRETO #40	---
TUBO DE CONCRETO #80 EXISTENTE	---
PINHEIROS	---



LOCALIZAÇÃO DO EMPREENDIMENTO EM RELAÇÃO AO CENTRO URBANO  
Escala: 1/3.500



APROVAÇÃO/CARIMBOS

PREFEITURA MUNICIPAL DE CONTENDA - PR.

Endereço: Av. João Franco, 400, Centro, Contenda - PR



OBRA: PAVIMENTAÇÃO EM C.B.U.Q. DA AV. ESTEFANO GRABOSKI

RESP. TÉCNICO PROJETO: OVIDIO LUIZ DRUSZCZ

ENEP CIVIL - CREA PR - 182960

RESP. TÉCNICO EXECUÇÃO: ASSINATURA

ASSINATURA

ESCALA: INDICADA

DATA: FEVEREIRO 2018

PROJETA: ENEP OVIDIO

DESENHO: RUBENS

CONTEÚDO: PARAGUARI

OPERAÇÃO: LOCALIZAÇÃO DE ESTACAS

APRIMAÇÃO: APRIMAÇÃO

REGULARIZAÇÃO DE SUB-LEITO: REGULARIZAÇÃO DE SUB-LEITO

REMOÇÃO DE SOLOS MOLES: REMOÇÃO DE SOLOS MOLES

03/05

CARLOS EUGENIO STABACH

PREFEITO MUNICIPAL

ASSINATURA